



弊社導入事例集

ADVANCE
the best fitted SYSTEM for you

アドバンスシステム株式会社

導入事例① 商社 販売・物流システム

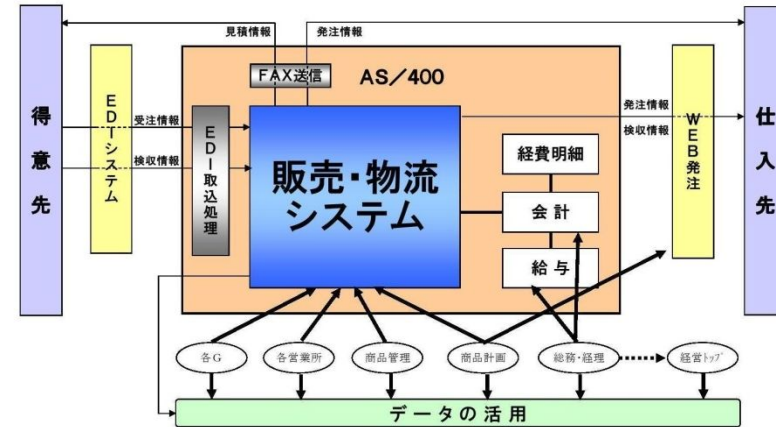
■ 概要

- 工場用の機械工具や備品を取扱う販社の販売 & 物流システム
- システムの導入範囲は、見積・受発注・入出荷・売仕入・売買掛・外注加工管理及び経営情報管理・顧客管理・会計業務の一部
- システム導入プロジェクトは初期段階よりコンサルタントが参画し、徹底的な業務改善を実施、弊社は要件定義から納品までを担当

■ 環境

- AS/400 i-Web (Web-Born)

The image displays several screenshots of the AS/400 i-Web system interface. The top screenshot shows a main order entry form with fields for customer, product, and quantity. Below it is a table of order items with columns for item code, description, and quantity. The bottom screenshot shows a detailed report or list of items with columns for item code, description, and price.



■ 特徴

- 取引先を含めた情報連携による見積から売上・入金までの一気通貫型のシステム
 - 得意先・仕入先向けEDI、見積・受注連携、入金処理迅速化
- 利用者熟練度依存型業務処理からシステムからの通知による自動業務処理化
 - 個人向けポータル画面
- 実績情報の蓄積期間の拡大による再利用化と検索機能の強化
- 無線HTを利用したリアルタイム処理による入出荷業務の迅速化
 - 無線HT、モバイルラベルプリンター、発注者判別、当日出荷判別
- 取引先要望に応じた帳票印刷やデータでの情報提供
 - プレビュー、FAX直接送信、CSV出力、請求書の複数書式化
- 分散から集中へ、システムと情報の一元管理
 - 本社への集中化、ネットワークの増強

導入事例② 刃物製造業 基幹システム

■ 概要

- 丸鋸などの工業用切断用品を取り扱う企業の基幹システム
- システムの導入範囲は、受発注・入出荷・売仕入・売買掛・在庫管理・生産・経理・標準原価
- 現行のシステムで弱点だった、データ反映のリアルタイム化・入力業務の簡素化、新たにシミュレーション機能を追加して業務のレスポンス向上を強化
- 弊社は全工程(要件定義から納品まで)を担当

■ 環境

- AS/400 RPG(ILE-RPG)

ASSVRTD01 * 在庫受払照会 * 9/04/28 9:22:25					
(製品・商品・半製品)					
在庫No.	030697 00	営業見込	現在庫数	0	
品番	210052639160		事業所	110 京都	
品名	HM 360X4.0(3.0)X45H				
刃数	72	刃型	STRV		
機種		管理No.			
入庫数	6	出庫数	3	調整数	3-
日付	処理	増減数	残数	受払理由	入力者
8/04/24	完成品	3	3		232
8/04/24	出荷	3-	0	協同特殊銅線へ出荷	232
8/10/21	返品	3	3	オコン 処理依頼書により受注削除	232
8/10/21	調整	3-	0	オコン 処理依頼書により受注削除	232
9/03/31	調整	3-	3-	棚卸により調整	244
9/04/06	調整	3	0	棚卸実績入力後在庫になった為	244

F3: 終了 F7: 前頁 F8: 次頁 F12: 前画面

MPC01S2 * 工程進捗照会 * 7/03/19 16:58:08							
受注No.	021421 01	出荷日	7/03/29	完了納期	7/03/28		
品番	506078320000	品名	SEF 替刃 173.9X5.5X67X2.0X12SEG				
		刃数	0	刃型	指示数 12		
		受注区分	1 確定受注	担当者	188 宮元 潤一		
工程	材料	指示日	実績日	実績数	修復可能 不良数	戻し 印	修復不可 不良数
1	0013 材料出し角材	7/02/15					
2	0006 材料切断	7/02/16					
3	0007 フライス巾	7/02/19					
4	0164 住重粗平研磨	7/02/20					
5	0008 MC加工	7/02/23					
6	0607 皿もみ	7/02/27					
7	0109 日立焼入れ	7/03/13					
8	0449 替刃硬度検査	7/03/13					
9	0144 SK 粗空取り小	7/03/14					
10	0609 溝修正	7/03/15					
11	0211 内R研磨	7/03/19					
12	0606 インロー研磨	7/03/22					

F3: 終了 F5: 不良理由照会 F7: 前頁 F8: 次頁 F12: 前画面

特徴

- 原材料引当や仕掛品引当など、取引先から問い合わせに対して即時返答可能な状態を確立
 - 納期回答シミュレーション
- 指定期間以上で動きのない在庫(滞留在庫)に対してチェック機能の強化
 - 滞留在庫一覧表
- 工程毎の負荷状況をオンラインで照会し、リアルタイムで納期・工程の変更(社内→外注)が可能
 - 工程納期シミュレーション
- ハンディターミナルによる工程管理を導入し、入力作業の軽減・入力ポイントを増加
- 帳票発行機能は印刷用ソフトを採用し、AS/400からデータを取り込んで自動的に発行
 - 伝発メイト

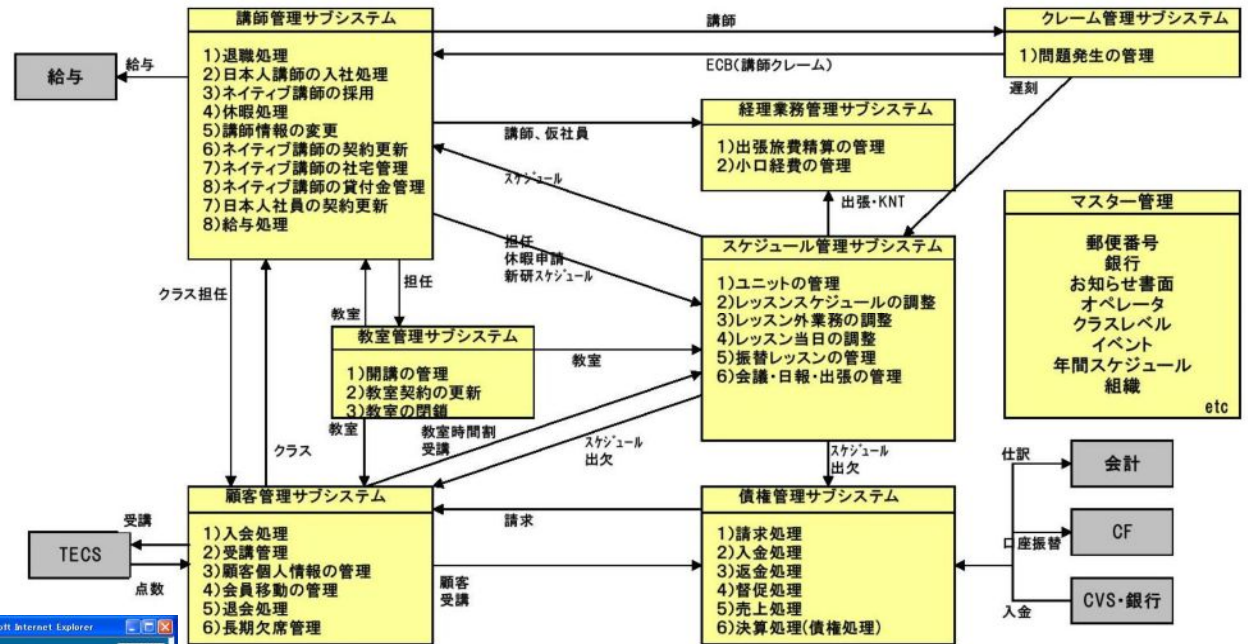
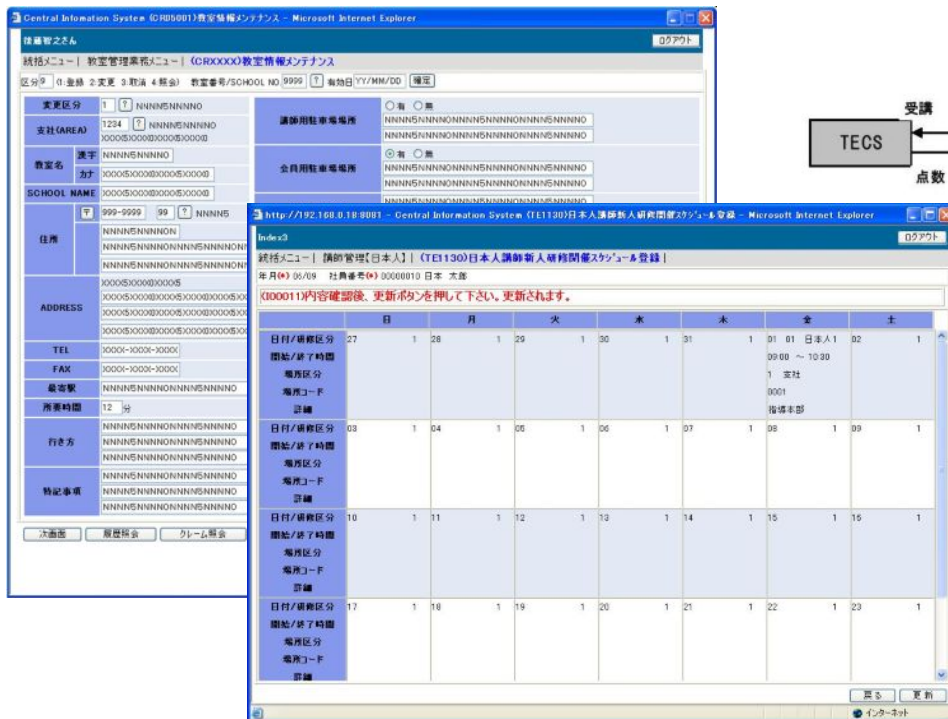
導入事例③ 英会話塾 英会話管理システム

■ 概要

- 教育関連を手掛ける企業の英会話管理システム
- 会員管理、講師、レッスン、教室のスケジュール管理、講師の総合的な管理(勤怠、契約、社宅、評価)と各種報告資料の受付や部分的な経理業務をシステムにて管理
- 弊社はスケジュール管理・講師管理・教室管理・債権管理・マスタの各サブシステムの設計&開発を担当

■ 環境

- AS/400 i-Web (Web-Born)



■ 特徴

- ユーザーインターフェース部分はWeb化ツールを採用し、画面は完全にWeb化
 - WebBorn
- 外部出力(帳票も含む)はBIツールと印刷支援ツールを採用
 - WebReprt , PrintPro

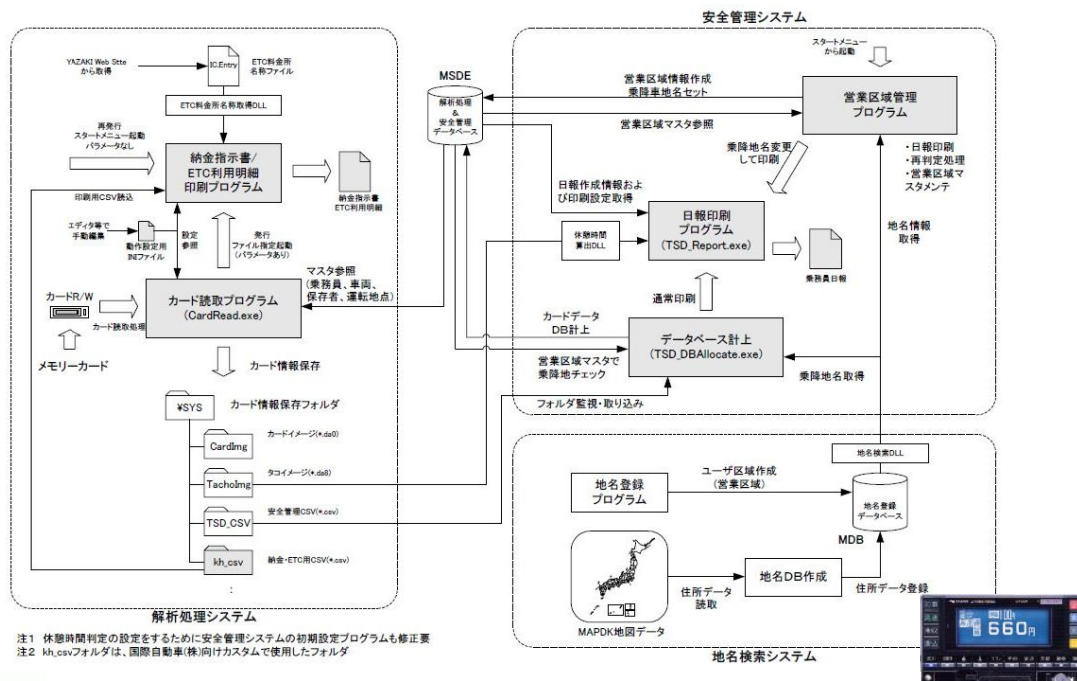
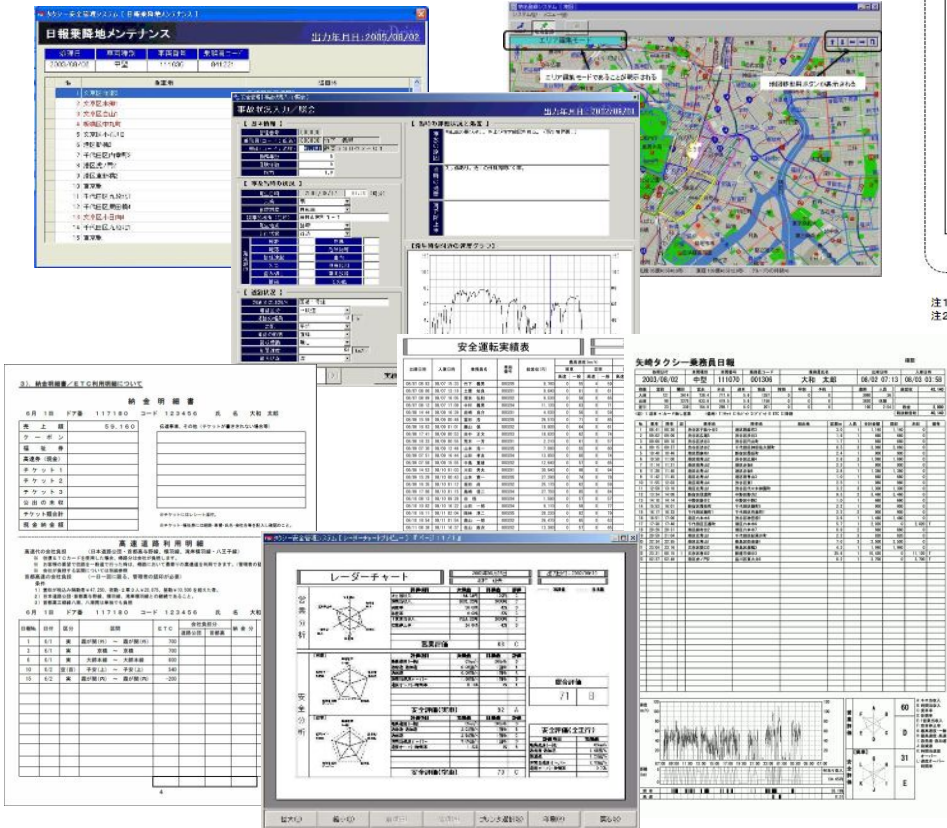
導入事例④ 電子部品製造業 デジタコシステム

■ 概要

- 交通会社向けタクシーのデジタルタコグラフシステム
- 自動車用メーター、デジタルタコグラフをはじめとする運行記録計等の開発・設計を行なう会社からの依頼にて作成

■ 環境

- Windows Server & Client



注1 休憩時間判定の設定をするために安全管理システムの初期設定プログラムも修正要
 注2 kh.csvフォルダは、国際自動車(株)向けカスタムで使用したフォルダ

■ 特徴

- タクシーメーターにて記録した乗務員カード内のデータを基に、タクシー業務を統合的に管理するシステム
- ETC, 地図ソフトとも連携して様々な業務を管理
 - 運行管理(タコグラフ, 軌跡収集)
 - 安全運転分析評価
 - 乗務日報作成
 - クレジットカード決済管理
 - 未徴収料金管理

導入事例⑤ 学校法人 学校法人システム

■ 概要

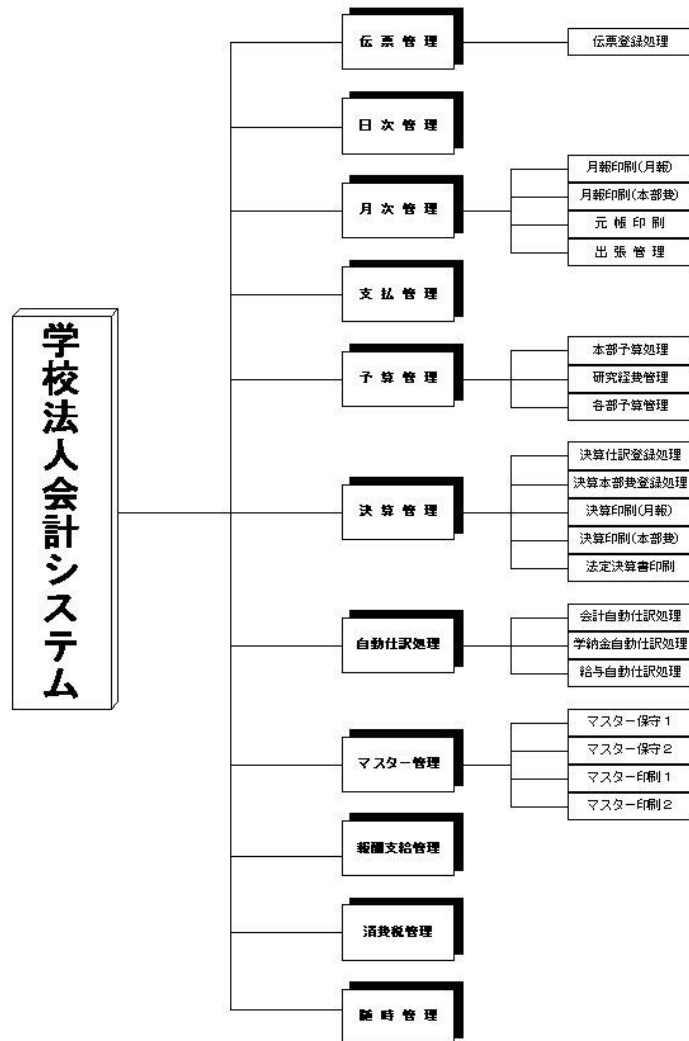
- 幼稚園から大学まで経営する学校法人の学校法人管理システム
- システムの導入範囲は、学生(在校生 & 卒業生)の管理から、学納費の管理、入試管理、寄付金や奨学金管理と会計業務
- 弊社はシステム設計開発から保守業務(現在も継続中)までを担当

■ 環境

- AS/400 RPG

■ 特徴

- 各課で行なわれている業務毎にサブシステムを用意し、業務に合致した管理システム
 - 学生課システム…学籍の管理(入学から休学, 転学など)
 - 学納金管理システム…学費の管理(口座管理, 自動引落(延納や分納等), 振込通知書や督促状の発行など)
 - 入試管理システム…入試の管理(選考方法の設定, 得点配分の設定, 解答マークシート管理, 正解率の集計など)
 - 寄付金&奨学金管理システム…入金管理, 預り金管理, 納付書の発行など)
- ファームバンキングを導入し、提携銀行との入金 & 振込みとシステムを連動



導入事例⑥ 電子部品製造業

ドライブレコーダーシステム

■ 概要

- 交通会社向けタクシーのドライブレコーダーシステム
- 自動車用メーター、デジタルタコグラフをはじめとする運行記録計等の開発・設計を行なう会社からの依頼にて作成

■ 環境

- Windows Server & Client



■ 特徴

- ハザードマップ自動作成機能
 - 運行実態に合わせた自社専用のハザードマップを作成することで危険箇所を顕在化し、事故削減に貢献
- 日報出力機能
 - 独自の解析で安全運転を点数評価した運転日報を出力する事が可能
- モニタ出力機能
 - 指定のモニタと連動することでカメラ画像をモニタにリアルタイムで表示
- Gセンサとの連動&ヒヤリ・ハット簡単抽出機能
 - Gセンサが感知した衝撃以外に「急発進」「急減速」「バック走行(外部Ch)」等の信号に基づきトリガ記録が可能
- デジタルタコグラフ連動機能
 - デジタルタコグラフと連動が可能、デジタルタコグラフの安全日報にヒヤリ・ハット回数を印字する事が可能
- エコドライブ支援機能
 - エンジン回転のデータ収集と解析し、にエンジン回転が設定値をオーバーした場合、音声でドライバーに警告する機能も搭載

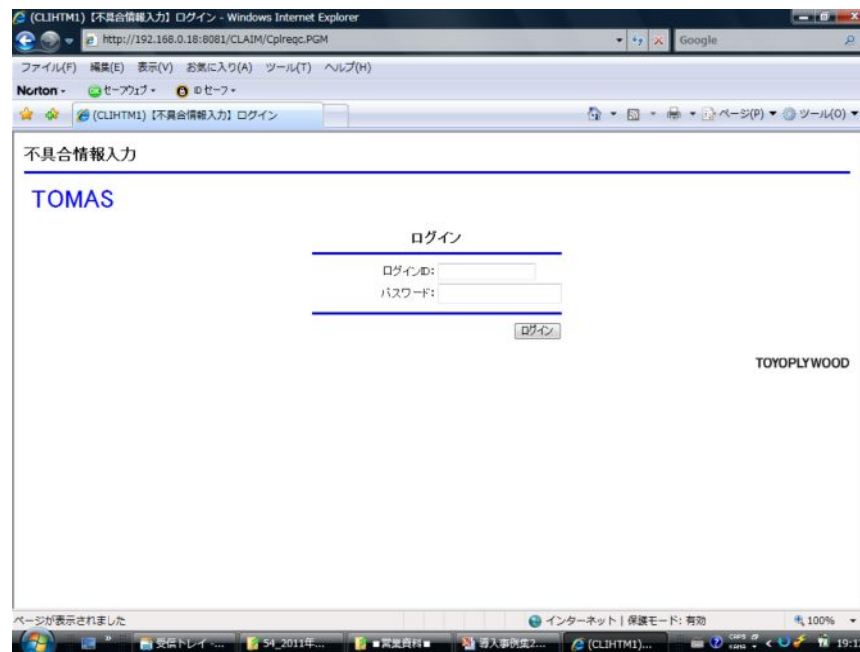
導入事例⑦ 住宅建設業 クレーム管理システム

■ 概要

- 住宅建設会社のクレーム管理システム
- 他社様で開発されたシステムの改修を担当
- 住宅建設に使用した建材の出荷情報を元に検索を行ない、どの建材にクレームが発生したかを断定し、責任部署毎の配分率を入力する。

■ 環境

- AS/400 i-Web(Web-Born)



■ 特徴

- ユーザーインターフェース部分はWeb化ツールを採用し、画面は完全にWeb化
 - i-Web(WebBorn)

導入事例⑧ 化学製品製造業

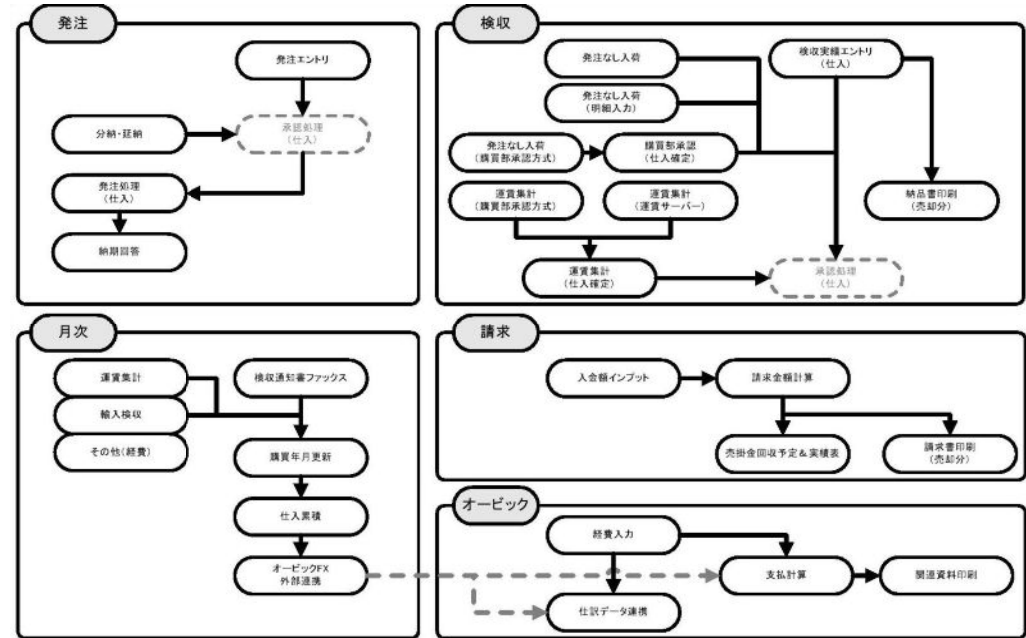
購買管理システム(再構築)

■ 概要

- 包装用フィルムを開発 & 製造している企業の購買管理システムの再構築
- 部門別にRPG環境とLANSA環境に存在している購買管理システムを統合し、より使いやすいシステムの構築
- システムが管理している業務範囲として、発注(仕入)・検収(入荷)・売却・運賃計算・原料在庫・仕訳作成の一部
- 弊社は全工程(要件定義から納品まで)を担当

■ 環境

- AS/400 LANSA AD
- お客様のi5にVPNで接続しお客様環境での開発を実施



■ 特徴

- AS/400の開発ツールとして、LANSA(第4世代言語)を使用
- パッケージ「OBIC7FX」(債務支払)との外部連携を行なう
- 移行対象の機能がLANSA環境に存在しなければADD-ONを行なう。
- 移行対象の機能がLANSA環境に存在すれば、両方の調査を行ない、カスタマイズを行なう。
- RPG環境も残る為、LANSA環境とのデータの整合性を保つ機能の開発も行なう。(在庫データ等)

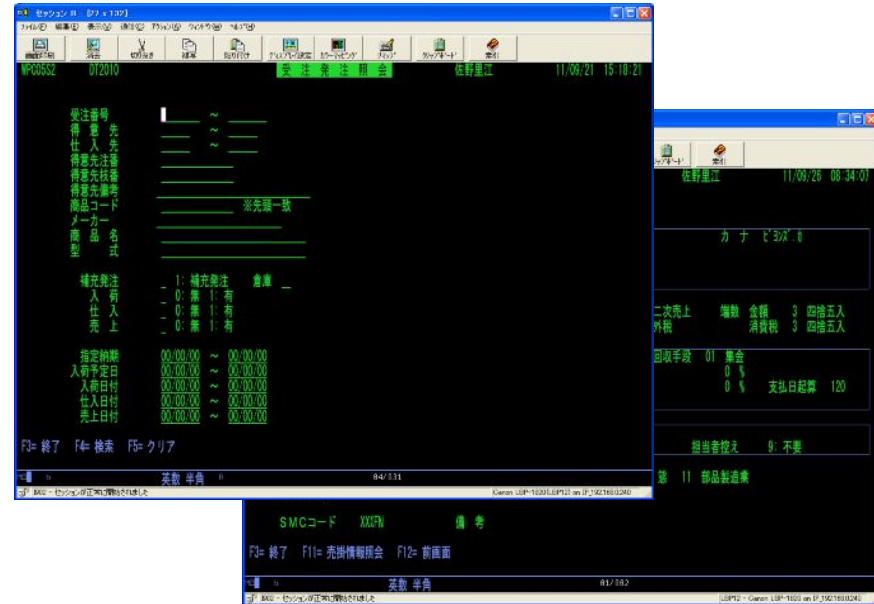
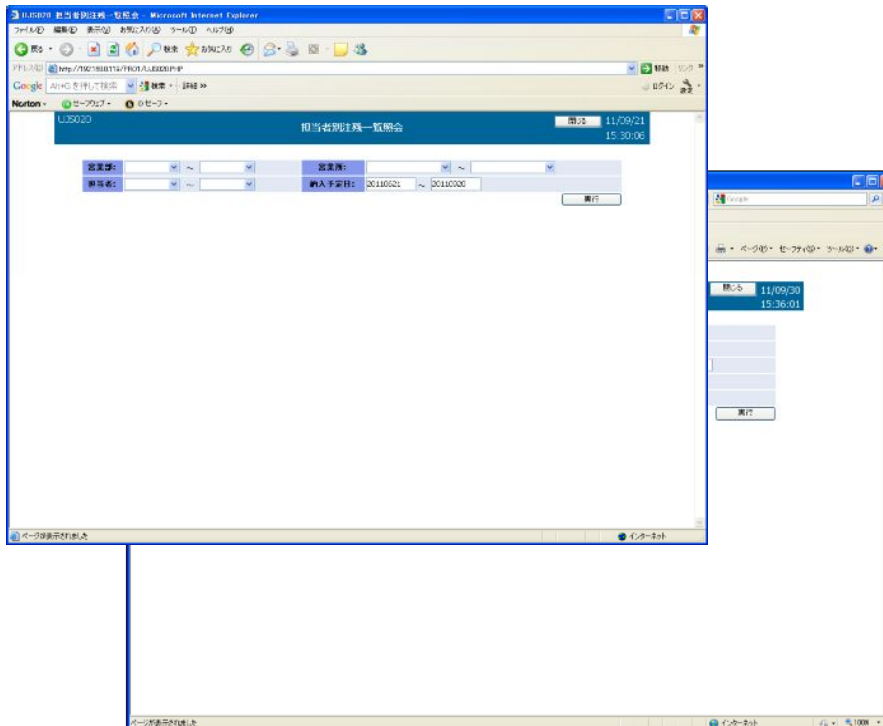
導入事例⑨ 商社 販売管理システム

■ 概要

- 商社のC/S販売管理システムをi5にて再構築
- 照会系をWEB(PHP+ILERPG)にて構築
- 仕入先様とのEDI(WEB-EDI+全銀TCP/IP)

■ 環境

- i5 ILERPG
- i5上にZend Serverを構築



■ 特徴

- I5上に高機能PHPアプリサーバーZend Serverを構築する事により別筐体のサーバーを設置する必要がない
- Web化ツールの購入の必要が無く安価で構築が可能
- 画面表示はHTML、入力チェックはJavaScript、データ(DB2)の読み書きはILERPGと明確化されている

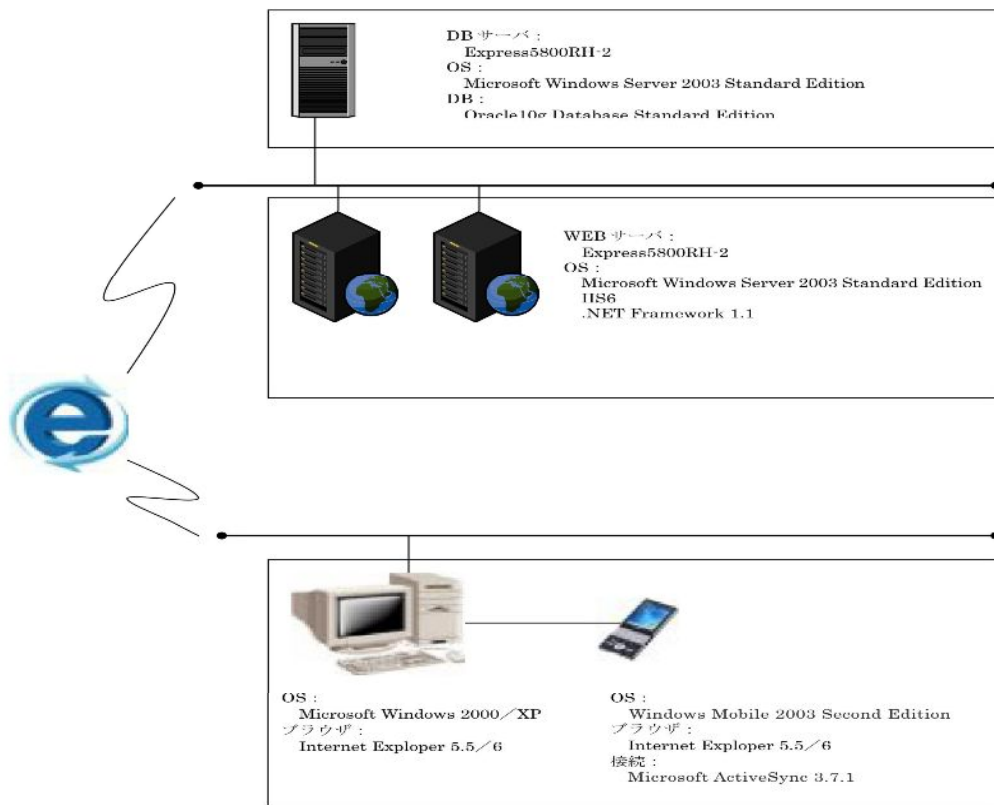
導入事例⑩ 機器メンテナンス業 顧客管理システム

■ 概要

- 販売から買い替えまでの顧客情報(顧客プロフィール、保守契約情報、機器状態、保守・クレーム履歴等)を管理するシステム
- システム改善要望が有り、プログラム開発を請け負う

■ 環境

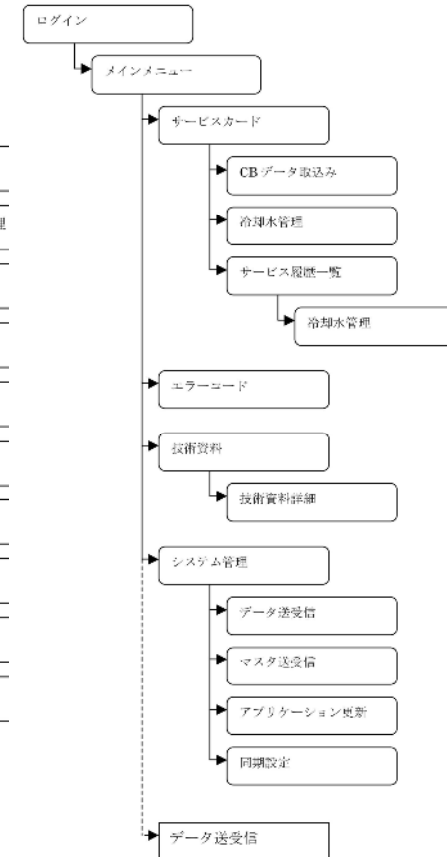
- Windows Server & Client + PDA



[Web構成]

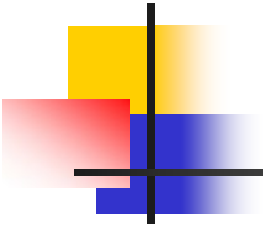


[PDA構成]



■ 特徴

- 効果的な買い替え活動推進を支援
- 機器のライフサイクル品質向上に貢献するデータの提供
- サービス活動の効率化を支援



アドバンスシステム株式会社

〒435-0045

静岡県浜松市中区細島町6-5 カワ清林京西ビル2F

TEL:053-468-2811 FAX:053-468-2812
